



Historische Kataloge bilden seit Jahren die Quelle für Bücher, WEB Seiten und Datenbanken, die sich mit historischer Funktechnik beschäftigen. Dabei bilden sie Geräte, Einzelteile und vereinzelt auch die Technologie in Form von Schaltbildern und Artikeln des entsprechenden Jahres ab.

Der hier vorliegende Katalog stammt aus dem funkhistorischen Archiv der GFGF e.V.

Die auf unserer WEB Seite verfügbaren Kataloge sind aufgrund des verfügbaren Speicherplatzes mit geringerer Auflösung publiziert. Auf Anfrage können diese in hoher Auflösung zur Verfügung gestellt werden.

Wir würden uns über Ihre Spenden oder auch Ihre Mitgliedschaft sehr freuen.

RADIO



⚡ *Wilhelm Weber* ⚡
Dresden A 24 u. A 1 Ruf 46 U 29
Altenzeller Str. 10 Gr. Zwingerstr. 61.

FUNKMESSE 1931

PAUL MELZER

DRESDEN



Zu einem Mende-Apparat den guten Mende-Lautsprecher

(Siehe Mende Lautsprecher S. 4)



MENDE 98

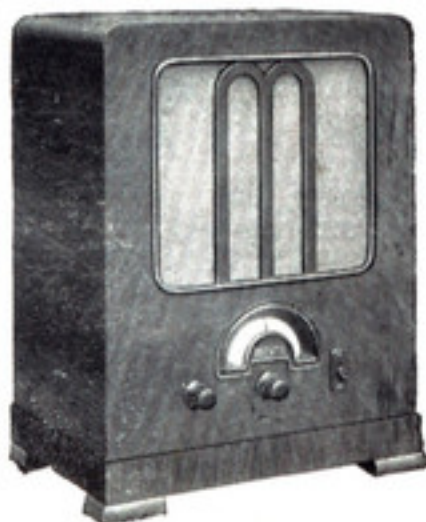
Dreiröhren-Netz-Fernempfänger

Lieferbar für Gleich- und Wechselstrom. Leistungsfähiger Fernempfänger. Einknopfbedienug, deshalb leicht bedienbar. Trennscharfe, durch aperiodische Schaltung. Moderne Skala Schaldosenanschluß. Eine Audion- und zwei Niederfrequenzstufen mit Schirmgitterendrohre RES. 164. Gehäuse aus Isolierstoff. Mit Behelfsantenne können eine erstaunliche Anzahl Sender lautstark, in vollendeter Klangschönheit empfangen werden:

RM 98.—

Röhren: Wechselstrom 2 x 904, 1 x 164, 1 x 354 RM 48.—

Gleichstrom 2x034 Serie, 1x164d Ser. RM 30.50



MENDE 108

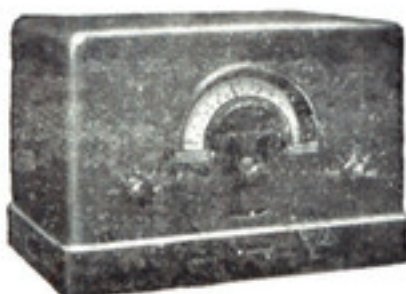
Dreiröhren-Netz-Fernempfänger

mit eingebautem Sperrkreis zur Erhöhung der Trennschärfe. Lieferbar für Gleich- und Wechselstrom. Sonst in der gleichen Ausführung wie Mende 98. Besonders als Fernempfänger für die Stadt zu empfehlen.

RM 108.—

Röhren: Wechselstrom 2 x 904, 1 x 164, 1 x 354 RM 48.—

Gleichstrom 2x034 Serie, 1x164d Ser. RM 30.50



MENDE 162

Dreiröhren-Netz-Fernempfänger mit eingebautem 4 poligen Lautsprecher

Dieser Apparat besitzt die gleichen Eigenschaften wie der Mende 98, kombiniert mit einem hochwertig., 4 pol. einstellbaren Lautsprecher-System in einem erstkl. ausgeführten Nußbaumgehäuse. Eine hochwertige Anlage, ein Schmuck für jedes Heim. Lieferbar für Gleich- und Wechselstrom.

RM 162.—

Röhren: Wechselstrom 2 x 904, 1 x 164, 1 x 354 RM 48.—

Gleichstrom 2x034 Serie, 1x164d Ser. RM 30.50

MENDE 169

Schirmgitter-Dreier mit Kraftaudion

Lieferbar für Gleich- und Wechselstrom. Schirmgitter-Hochfrequenz u. Audionstufe, Kraftaudion. Beleuchtete, geeichte Skala. Endstufe RE 304. Fernempfang ohne Hochantenne. Röhren: Wechselstr. 2x1204, 1x304, 1x1054 RM 64.— Gleichstr. 2x1820, 1x1823d RM 62.—

RM. 169.—

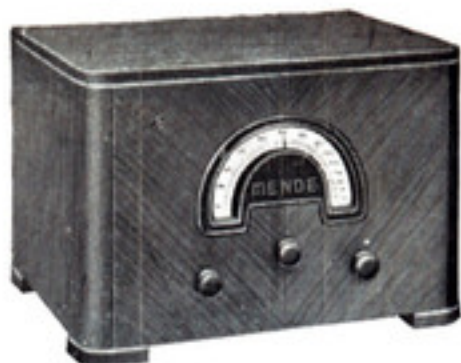
M E N D E 2 5 0

Vierröhren-Netz-Bandfilter-Empfänger:

der neue Mende, der nicht nur alle deutschen Empfänger übertrifft, sondern auch den besten amerikanischen Empfängern ebenbürtig an die Seite gestellt werden kann.

Absolute Einknopfbedienung ohne Korrektur oder Rückkopplung. Zur Bedienung nur 2 Knöpfe: Abstimmung und Lautstärke. Größte Selektivität. Eine kleine Drehbewegung genügt, eine Station von der anderen restlos zu trennen. Wellenbereich 200—2000 m ohne Umschaltung. Als Endröhre wird die neueste große Penthode 664d verwendet. Unverzerrte Ausgangsleistung 3 Watt. Gleichzeitig eine Energieleistung von 15 Watt.

Röhren: 2x1204, 1x704d, 1x664d, 1x2004 RM 250.—
RM 108.50



M E N D E 3 6 0

Vierröhren-Netz-Bandfilter-Empfänger mit eingebautem Dynamo-Lautsprecher.

Dieser Apparat besitzt die gleichen Eigenschaften wie vor beschriebener Mende 250, kombiniert mit einem Dynamo-Lautsprecher. Dieser weicht insofern von der bisherigen Form ab, als er in seinem Schall nach oben abgestrahlt wird.

Der ganze hörbare Tonbereich von ca. 50—8000 Hertz pro Sekunde wird bei Schallplatten vollkommen gradlinig wiedergegeben, während beim Rundfunk die Bandfilter diesen Bereich auf 50—4500 Hertz nach Norm begrenzen. Niederfrequenzcharakteristik ist also vollständig gerade, womit alle Anforderungen an klanggetreue Wiedergabe restlos erfüllt sind.

Durch richtige Dimensionierung ist die Wiedergabe des Störspiegels auf ein bisher noch nicht erreichbares Minimum herabgedrückt.

Gehäuse aus Nußbaum in gediegener Linienführung.

Röhren: 2x1204, 1x704d, 1x664d, 1x2004 RM 360.—
RM 108.50



M E N D E «pick up»

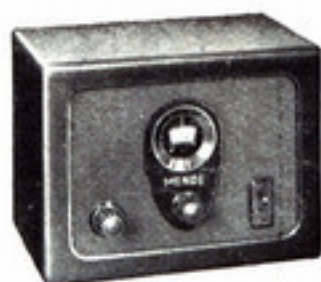
ED 30 mit Arm und Lautstärkenregler und Exzentereinrichtung RM 36.—

ED 20 zum Aufstecken auf vorhandene Tonarme RM 30.—





M E N D E 1 5 2



Dreiröhren-Batterie-Fernempfänger

Eine Audion- und zwei Niederfrequenzstufen. Endstufe RE 114 oder 134 oder 164. Gehäuse aus Preßstoff. Mende 152 ist sehr trennscharf und gibt vorzüglichen Lautsprecherempfang. Auch arbeitet er an Hoch-, wie Behelfs- und Lichtantenne.

RM 75.— Röhren: 1 x 084, 1 x 034, 1 x 134 RM 24.—
oder 1 x 084, 1 x 034, 1 x 114 RM 21.—
oder 1 x 084, 1 x 034, 1 x 164 RM 31.—

M E N D E 3 8



Der beliebte Dreiröhren-Fernempfänger

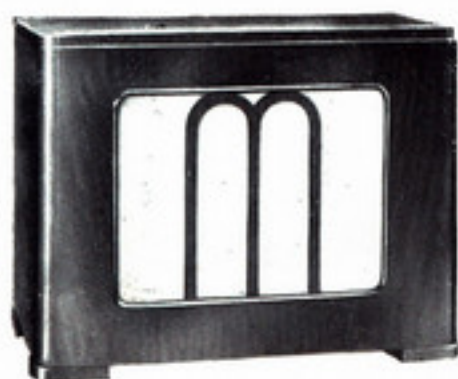
mit Schirmgitterendstufe. Für Wechsel und Gleichstrom. Eine Audion- und zwei Niederfrequenzstufen mit Schirmgitterendrohr RES 164 d. Gehäuse pultförmig aus Preßstoff. Mit Behelfsantenne können eine erstaunliche Anzahl Sender lautstark in vollendeter Klangsönheit empfangen werden.

RM 145.— Röhren: Gleichstrom
2 x 034 S., 1 x 164 d S. . . RM 30.50
Wechselstrom 1 x 354, 1 x 1104, 1 x 1004, 164 d RM 51.—

M E N D E Lautsprecher

mit 4 pol. einstellbaren Kraftsystem, hoch belastbar, umschaltbar für die Endröhren 134, 304, 164

RM 48.— Type L 48 in Nußbaumgehäuse
RM 54.— Type L 54 in Isolierstoffgehäuse
RM 68.— Type L 68 in Nußbaumgehäuse



Type L 48, L 54, L 68, Dynamo

M E N D E - D y n a m o

Dynamischer Lautsprecher mit eingebautem Ausgangstransformator und bei Wechselstrom mit eingebautem Gleichrichter in formschönem Holzgehäuse; erstklassige Tonwiedergabe und Tonsönheit.

RM 96.— Komplet für Gleichstrom
RM 124.— Komplet für Wechselstrom
Hierzu 1 Gleichrichterröhre 1054 RM 11.—

S p e r r k r e i s - M E N D E - G D D r o s s e l

Mende-Sperrkreis zur Erhöhung der Trennschärfe RM 12.—

Mende-Störfreiungsdrossel für pulsierenden Gleichstrom für Quecksilberdampf-Gleichrichter RM 35.—

Koch & Sterzel TAO

Drei-Röhren-Fern-Empfänger für Gleich- und Wechselstrom. Schirmgitter-Audion und zwei Niederfrequenzstufen. Variable aperiod. Antennenkopplung, von außen einstellbarem Sperrkreis und eingebauter Feinsicherung. Beleuchtete Abstimmkala. Äußerst störarme vollständige brummfreie und getreue Wiedergabe. Zwei Wellenbereiche 200—600, 1000—2000.

Geschmackvolles poliertes Edelholzgehäuse

Röhren: Wechselstrom	RM 138.—
	RM 46.50
Gleichstrom	RM 138.—
	RM 56.—



Koch & Sterzel RESONANZ 45

Vierröhren-Fernempfänger für Gleich- und Wechselstrom. Größte Reichweite durch Schirmgitter Hochfrequenzstufe. Zweikreisempfänger, aber Einknopfbedienung. Größte Trennschärfe. Endstufe mittels Transformator gekoppelt. Eingebauter Ausgangstransformator, der in seiner Sekundärwicklung den marktgäng. Lautsprechern angepaßt ist. Beleuchtete Skala. Aperiodische Antennenkopplung. Sperrkreis. Wellenbereiche: 200—400, 600—1000 und 1000—2000 m in geschmackvollen Edelholzgehäuse.

Röhren: für Wechselstrom	RM 240.—
	RM 76.50
für Gleichstrom	RM 245.—
	RM 70.—



Koch & Sterzel PLEO 3

Dreiröhren-Fernempfänger mit eingebautem vierpoligen Lautsprecher für Gleich- und Wechselstrom. Schirmgitteraudion und zwei Niederfrequenzstufen. Variable aperiodische Antennenkopplung von außen einstellbarer Sperrkreis und eingebaute Feinsicherung. Beleuchtete Abstimmkala. Äußerst störarme, vollständig brummfreie und getreue Wiedergabe. Zwei Wellenbereiche 200—600, 100—2000 m.

Ganz hervorragende Klangfülle, Klangreinheit, wie auch überlegene Raumtonwirkung.

Gehäuse aus polierten Edelholz.

Röhren: für Wechselstrom	RM 160.—
	RM 47.50
für Gleichstrom	RM 160.—
	RM 56.—



Auch hier nicht angeführte KOCH-STERZEL-GERÄTE jeder Zeit auf Bestellung prompt lieferbar.

ESWE 2 ^W

nur für Wechselstrom lieferbar!



»ESWE 2«, Zweiröhren-Netz-Empfänger, umschaltbar für 115, 135 und 230 Volt. Anfangsstufe Schirmgitter-Kraftaudion, 1 mal Niederfrequenz. In der Endstufe kann auch die Schirmgitterendröhre RES 164d Verwendung finden. Variable Antennenkopplung. ESWE 2 bringt nicht nur den Bezirkssender, sondern auch noch verschiedene andere Stationen im Lautsprecher.

RM. 95.— Verpackung netto RM. 1.—

Röhren: 1×504, 1×1204, 1×134 RM. 36.—
1×504, 1×1204, 1×164d RM. 43.—

ESWE 3 ^W/_G



»ESWE 3«, Dreiröhren-Netz-Empfänger für Gleich- u. Wechselstrom. Hochfrequenz-Schirmgitterstufe, Kraftaudion, Niederfrequenzstufe. In der Endstufe kann auch die Schirmgitterendröhre RES 164d Verwendung finden. Variable Antennenkopplung. Zweikreis-Schaltung (Hochfrequenz und Audion). Hochantenne nicht unbedingt erforderlich. Wechselstrom: 125, 135, 230 Volt umschaltbar. Gleichstrom: a) 110, 120, 150 Volt; b) 200, 220, 240 Volt umschaltbar.

RM. 142.50 Verpackung netto RM. 1.10

Röhren: Wechselstrom: 1×504, 1×1204, 1×904, 1×134 RM. 48.50
Gleichstrom: 1×1820, 1×1821, 1×1822 RM. 51.—

ESWE 4 ^W

»ESWE 4«, Vierröhren-Schirmgitter-Netzempfänger für Wechselstrom, umschaltbar 115, 135 und 230 Volt. Höchste Aufnahmefähigkeit durch 2 Hochfrequenz-Schirmgitter-Röhren. Unbedingte Stationssicherheit durch Hochfrequenz-Schirmgitter-Röhren mit Kraftaudion. Haarscharfe Trennmöglichkeit durch Dreikreis-Schaltung mit Präzisions-Abstimm-Mitteln. Einknopfbedienung, Skalenbeleuchtung. Vorbildliche Tonwiedergabe durch hochwertigen Transformator. Vollkommene Störungsfreiheit durch allseitige Abschirmung und gänzliche Ausschaltung von Netzgeräuschen. Gehäuse in vornehmster Ausstattung.

RM. 267.— Verpackung netto RM. 2.—

Röhren: 2×1204, 1×904, 1×304, 1×1054 RM. 76.50

In Vorbereitung: ESWE-Kombination

Aufbau wie ESWE 4, für Endstufe RV 258 mit eingebautem Laufwerk, Schalldose und Regler RM. auf Anfrage

Röhren: 2×1204, 1×904, 1×RV 258, 1×2004 RM. 113.—

ESWE „S“

Sperrkreis mit 3 Antennen-Anschluß-Buchsen. Geringe Eigen-
dämpfung. Sehr hohe Sperrwirkung.

RM 10.—

Verp. RM —.20



ESWE Lautsprecher

MAGNETISCH

ESWE „V“ Vierpolige Lautsprecher! RM 36.—

Äußerst leicht ansprech., RM 54.—

ESWE „VI“ arbeitet auch gut an der

Endröhre 604. Formschön,

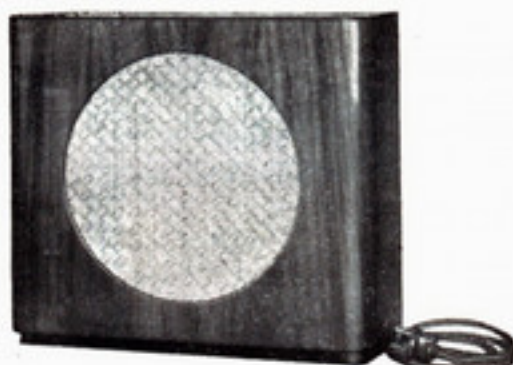
ESWE „VII“ Gehäuse passend zu vor- RM 64.—

stehenden ESWE Geräten.

Verp. netto RM V 1.10

RM VI 1.25

RM VII 1.25



DYNAMISCH

ESWE „VIII“ Permanent-Dynamisch,

ganz vorzügliche Klang-

farbe. Umschaltbar für

RE 134, 304, 604 . . . RM 98.—

Verp. netto RM 3.50

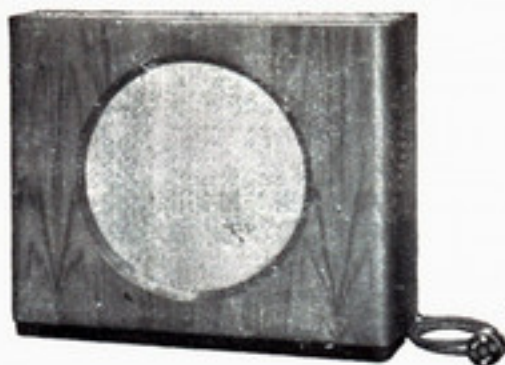
ESWE „IX“ Fremderregt. Ausgangs-

leitung von 10–15 Watt

wird formgetreu wieder-

gegeben. RM 135.—

Verp. netto RM 4.50



Ich unterhalte reichhaltiges Lager in Lautsprechern und Apparaten!
Bitte besuchen Sie mich einmal und verlangen Sie bitte Vorführung.



*Schaub-**Radio***

SCHAUB-Alpha

5 Röhren-Netzempfänger

Lieferbar für Gleich- und Wechselstrom. Einknopfbedienug. Beleuchtete und nach Wellenmetern geeichte Skala. In eleganten Schließfachgehäuse



RM 165.—

für Wechselstrom Type Standard Röhren 1x504, 1x1204, 1x1004
1x904, 2x134

RM 72,50

RM 185.—

für Wechselstrom Type Kraft Röhren 1x2004, 1x1204, 1x1004
1x904, 1x604

RM 86,50

RM 175.—

für Gleichstrom Type Kraft Röhren 1x94 Serie, 1x084 Serie
1x34 Serie, 2x134 Serie

RM 54.—

SCHAUB-Beta

5 Röhren-Netzempfänger (Ausführung wie vor)

Luxuriöses Edelholzgehäuse, für jede Zimmereinrichtung passend. Von kleinen Ausmaßen und elegantester Oberflächenbehandlung und Linienführung. In zwei Chassis-Ausführungen lieferbar.



RM 185.—

für Wechselstrom Type Standard Röhren: 1x504, 1x1204, 1x1004
1x904, 2x134

RM 72,50

RM 205.—

für Wechselstrom Type Kraft Röhren: 1x2004, 1x1204, 1x1004
1x904, 1x604

RM 86,50

RM 195.—

für Gleichstrom Type Kraft Röhren: 1x094 Ser., 1x084 Ser.
1x034 Ser., 2x134 Serie

RM 54.—

SCHAUB-Cansolette

Das Modell ist mit Schaub-Lautsprecher von bester Tonqualität ausgerüstet und dem gleichen Chassis, das wegen seiner hohen Leistungen in der ganzen Welt so großen Anklang gefunden hat.

Der neue Cansolette arbeitet auch ohne Antenne.

Leicht transportabel. — Beine abschraubbar.

Größe: 52 cm breit, 33,5 cm tief, 75 cm hoch. Gewicht: 11,66 kg

RM 230.—

für Gleich- und Wechselstrom

Röhren für Wechselstrom: 1x504, 1x1204, 1x1004
1x904, 2x134

RM 72,50

Röhren für Gleichstrom: 1x094 Serie, 1x084 Serie
1x034 Serie, 2x134 Serie

RM 54.—

SCHAUB-Bristol

In der äußeren Form wie Modell Windsor (siehe nächste Seite), jedoch ohne Antriebwerk für Schallplatten, aber mit derselben Endleistung, dynamischem Lautsprecher und Fernempfänger-Chassis.

Größe: 52x30x30 cm.

Gewicht: 22,65 kg.

RM 330.—

für Gleich- und Wechselstrom

Röhren für Wechselstrom: 1x1054, 1x1204, 1x1004
1x904, 1x604

RM 78.—

Röhren für Gleichstrom: 1x094 Serie, 1x084 Serie
1x074 Serie, 2x164d Serie

RM 52.—

Verlangen Sie bitte über nicht aufgeführte Apparate und Lautsprecher-Fabrikate Sonderlisten. Ich werde Ihnen meistens mit sofortiger Lieferung gefragter Geräte dienen können.



SCHAUB-WINDSOR

Diese elegante Truhe enthält neben dem Höchstleistungs-Fernempfänger einen elektrodynamischen Lautsprecher höchster Qualität und ein elektrisches Schallplatten-Triebwerk. Mit sämtlichen modernen Feinheiten wie: Skalenbeleuchtung, Bakelite-Vorderplatte, automatische Abstimmung. Ein elegantes Möbelstück — das Letzte an musikalischer Klangsönheit. Endleistung 2 Watt.

Grösse: 54x45x95 cm. Gewicht: 32,5 kg. —

Röhren für Wechselstrom: 1x1054, 1x1204, 1x1074

RM 78.— 1x 904, 1x604

für Gleichstrom: 1x094 Serie, 1x084 Serie

RM 52.— 1x074 Serie, 1x164d Serie

RM 490.—

in Eiche

RM 530.—

in Nussbaum
für Gleich- und
Wechselstrom



SCHAUB-W 300

Elektrodynam. Lautsprecher

Ton-Skala 30—6000 Schwingungen pro Sekunde.

Das Gehäuse ist aus hochglanzpoliertem Nussholz mit kaukasischem Wurzel-Furnier mit Anschluss-Schnüren und Stecker.

Für Fernempfänger-Typen Alpha-Kraft und Beta-Kraft. Diese Type ist an Endröhren mit einem inneren Widerstand von 1000—2000 Ohm angepasst (RE 604). Die Spannung des Erregerstromes von 80 Volt wird dem Apparat entnommen, bei Verwendung einer mittleren Gleichrichter-Röhre (RE 1054, Philips 506).

RM 110.—

SABA 31 W u. G

3 Röhren-Schirmgitter-Empfänger

für Gleich- und Wechselstrom, Gehäuse aus Isolierstoff.

RM 159.—

Röhren für Wechselstrom: 2x1274, 1x164, 1x1054 RM 64.—

Röhren für Gleichstrom: 2x1820, 1x1808 RM 62.—



Philips-Selektionskreis 4180

Zur Verwendung als Zwischenkreis und als Sperrkreis. Das Gerät ermöglicht bei einfachster Bedienung nun immer die gewünschte Station zu empfangen, und die Störsender restlos auszuschalten.

RM 29.50

Lenzola-Lautsprecher

4 pol. Magnetsystem

Trafo-Sieger

mit Ausgangstransformator, umsteckbar für RE 134, 164, 304

RM 68.—



Lumophon-Radio

Lumophon W 300



Drei-Röhren-Schirmgitter-Fernempfänger

für Wechselstrom 110—125—150—220 Volt umschaltbar. Ueberlegene Leistung, bereits mit kurzer Innenantenne guter Fernempfang, bedeutende Trennschärfe leichteste Bedienung. Formschönes Gehäuse! Höchste Präzision.

RM 149.50

Röhren: 1x1204, 1x904, 1x134, 1x504 RM 48.50

Als Kombination:

also mit eingebautem Lautsprecher in polierten Edelholzgehäuse

WL 300 RM 192.50

Röhren: 1x1204, 1x904, 1x164, 1x504 RM 55.50

Lumophon W 333



Drei-Röhren-Schirmgitter-Fernempfänger

für Wechselstrom 110—125—150—220 Volt umschaltbar. Schirmgitterhochfrequenz-Stufe, Kraftaudion, Schirmgitterendstufe! Höchste Trennschärfe, sodass sich gegenseitig störende Sender mühelos getrennt werden können. Doppelt beleuchtete Trommelskala.

Modernes künstlerisch gestaltetes Gehäuse.

RM 178.—

Röhren: 2x1204, 1x164, 1x1054 RM 64.—

Als Kombination:

also mit eingebautem Lautsprecher in eleganten Edelholzgehäuse

WL 333

Lumophon K 400



Vier-Röhren-Schirmgitter-Fernempfänger

für Wechselstrom 110—125—150—220 Volt umschaltbar. Schirmgitterhochfrequenzstufe. Unverzerrte Ausgangsleistung 2 Watt. Höchstleistung der Verstärkerbautechnik. Fast absolut gerade Frequenzkurve von 30—12000 Hertz. Grosse Empfindlichkeit für Fernempfang, höchstgesteigerte Trennschärfe. Doppelt beleuchtete Trommelskala.

RM 202.—

Röhren: 1x1204, 2x904, 1x604, 1x1054 RM 76.50

Als Kombination:

mit Dynam. Lautsprecher KL 400 RM 290.—

Röhren: 1x1204, 2x904, 1x604, 1x2004 RM 85.—

Lumophon W 600

Sechs-Röhren Superheterodyne-Empfänger für Wechselstrom 110—125—150—220 Volt umschaltbar. Als Antenne verwendet man zweckdienlich Rahmen oder Behelfsantenne von 1—4 m Länge. Höchste Leistung, etwa dahingehend fast alle Sender, gleich welcher Energie, unbedingt zuverlässig zu empfangen. Einfachste Einstellmittel. Doppelt erleuchtete Trommelskala. Sorgfältiger elektrischer Aufbau. Höchste Präzision. Ein Großempfänger der

Saison 1931 32

Wertvolles Edelholzgehäuse in schlicht, vornehmer Form.

RM 344.—

Röhr.: 2x1204, 1x704d, 2x904, 1x604, 2x04 RM 121.—



Lumophon WK 444

Vierröhren-Kurzwellen-Fernempfänger für Wechselstrom 110—125—150—220 Volt umschaltbar. Ausgesprochener Fernempfänger für überseeische Stationen. Bekannte Kurzwellensender über 15 Wellenmeterlänge, wie Shennectady, Vatikansender usw. machen keine Empfangsschwierigkeiten mehr. Die **Bedienungsweise** erfordert im Gegensatz zu den Normalempfängern einige Geschicklichkeit, verlangt aber keine unbedingten technischen Vorkenntnisse.

Beleucht. Trommelskala. Formschönes Gehäuse

Preis auf Anfrage.

Röhren: auf Anfrage.



Ersatz-Lampen

für Skalenbeleuchtungen und als Absicherungen.

Spannung	Stromstärke	Abmessungen		Bestell-Nr.	Preis	
		Durchmesser	Länge		hell	abgedeckt
Volt	Ampere	mm	mm			
2,5	0,45	10	28	O 3725	60.—	75.—
	0,21			O 3728	60.—	75.—
4	0,1			O 3729	60.—	75.—
	0,3			O 3730	60.—	75.—
6	0,15			O 3740	60.—	75.—

für Mende-Apparate: RM 60.—

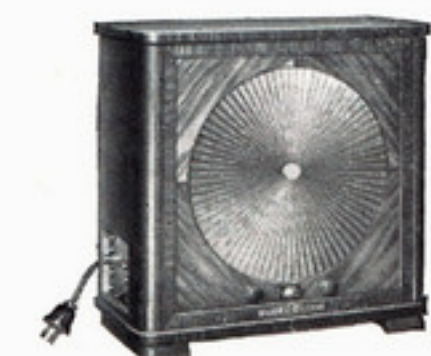
für Schaub-Apparate RM 90.—

Loewe-Radio



LOEWE EB 85

4 poliger Magnet Lautsprecher in formschönen Gehäuse
RM 36.—
auf Bestellung auch als Chassis lieferbar!



LOEWE EB 100

Dreistufiger Lautsprecher-Netzempfänger

für Gleich- und Wechselstrom. (Jeweils nur für 1 Spannung lieferbar!) Trennscharfe Empfangsanlage von hoher Leistung mit eingebautem vierpoligem klangreinen und volltönenden Lautsprecher (wie EB 85).
Wellenbereich 200—2000 m.
Veränderliche Antennenkopplung, Feineinstellung und Rückkopplung.

RM 137.50 für Wechselstrom **einschl. Röhren**
RM 137.50 für Gleichstrom **einschl. Röhren**



LOEWE R 645 W

Dreistufiger Vollnetzempfänger

für Wechselstrom (später auch Gleichstrom). Trennscharfer Empfänger von hoher Leistung. Wellenbereich 200—2000 m
Veränderliche Antennenkopplung, Feinstellung und Rückkopplung.

RM 125.— für Wechselstrom einschl. Röhren.



LOEWE 2H 3N für Wechselstrom

fünfstufiger Fernempfänger in der Leistung des alten Batterieempfängers 2H 3N

in Vorbereitung!

RM 180.— einschließlich Röhren.

(Preis unverbindlich!)

Loewe-Röhren

Gleichrichter-Röhren			RM	Hochfrequenz-Mehrfach-Röhren		RM	NF Dreifach-Röhren		RM
2NG	DW		10.—	2 HF		20.—	3 NF		25.25
4NG	DW		10.—	HF 29		20.—	3 NF 7		25.25
6NG	EW		18.—	HF 30		20.—	3 NFW		25.25
8NG	DW		10.—	2 HFK		20.—	3 NFB		25.25
10NG	EW		6.—	2 NF		25.25			



Elion Modell 45
RM 30.—



Elion Modell 40
RM 36.—



Elion Modell 35 Ausf. A
RM 48.—

Auf Bestellung auch
Elion-Chassisu Systeme
lieferbar!



Elion Modell 35 Ausf. B
RM 48.—



Elion Modell 8
RM 54.—



Elion Modell A 10



Elion Modell D 4



Elion Modell D 3

G für Gleichstrom 110, 220 V. RM 68.— G für Gleichstrom 110, 220 V. RM 75.— G für Gleichstrom 110, 220 V. RM 85.—
W f. Wechselstr. 110, 130, 220V. RM 93.— W f. Wechselstr. 110, 130, 220V. RM 98.— W f. Wechselstr. 110, 130, 220V. RM 108.—

einschl. Ausgangs-Transformator und Gleichrichter, hierzu 1 RGN 1064 RM 11.—



Isodyn S 5, 4 polig
umschaltbare Spulen
RM 17.50



Hochleistungs-System S 8
umschaltbare Spulen
22.— RM



Doppelmagnetsystem S 9
umschaltbare Spulen
RM 32.—



Chassis C 55
RM 28.50



Chassis C 88
RM 35.50



Chassis C 44
RM 39.—



Chassis C 99
RM 48.—



Isophon Beta
mit System S 5
RM 36.—



Isophon Rex
mit System S 5
RM 46.50



Isophon Delta
mit System S 8
RM 58.—



Isophon Epsilon
mit System S 8
RM 66.—



Isophon Solona
mit System S 9
RM 78.—



Philips Modell 2037
RM 39.50



Philips Modell 2041
RM 39.50



Philips Modell 2042
RM 48.50



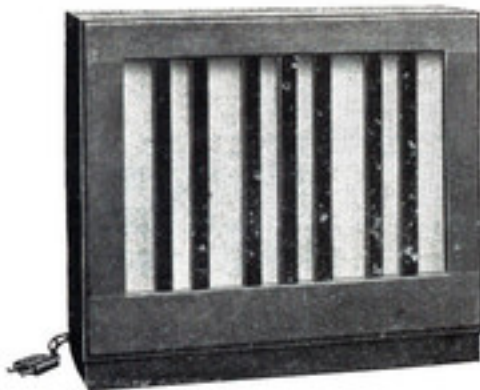
Philips Modell 2043
RM 59.—



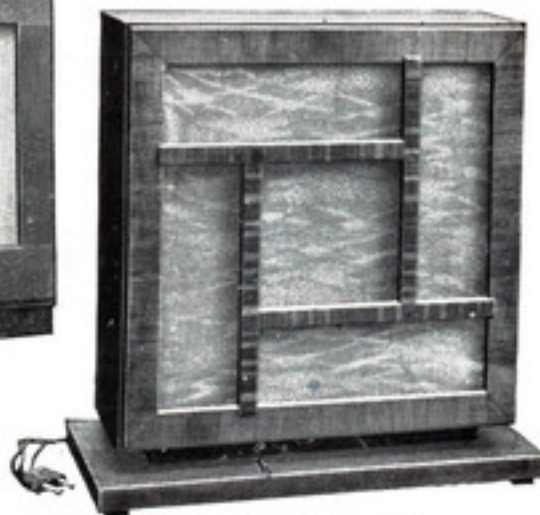
Philips Modell 2038
RM 74.—



Philips Modell 2028
RM 58.—



Philips Modell 2040
RM 68.—



Philips Modell 2030
RM 98.50



Permanent dynamisch
Philips Modell 2109
RM 155.—





TELEFUNKEN-RÖHREN

Verwendungszweck	Wechselstrom-Röhren			Gleichstrom-Röhren			Batterie-Röhren		
	Type	Preis RM	Weitere Anwendung	Type	Preis RM	Weitere Anwendung	Type	Preis RM	Weitere Anwendung
Anfangsstufen (HF und NF)	REN 904	12,50	AWN	REN 1821	14,—	AW	RE 074	7,50	O
Hochfrequenz	REN 974	12,50	AWN	RE074neutr. Serie	9,—	NO	RE074neutr.	8,50	NO
	REN 1104	14,—	AO	REN 1821	14,—	AWN			
Schirmgitter-HF	RENS 1274	18,—	A				RES 041	12,—	
	RENS 1264	23,—	A	RES 094 Ser.	18,—		RES 094	16,—	
				RENS 1820	20,—				
Audion	REN 874	14,—		RE 084 Serie	8,50	NO	RE 084	8,—	NO
	REN 974	12,50	HWN	REN 1821	14,—	HWN			
Widerstandsverstärk. (Anodenspann. über 150 V):	REN 904	12,50	AHN	REN 1821	14,—	HAN	RE 094	6,—	A
	REN 1004	14,—	A	RE 094 Serie	6,50	A			
Lautsprecher Anodenspann. über 150 V): Schutzgitter	RE 114	7,—	N	RE 114 Serie	7,50	N	RE 114	7,—	N
	RE 134	10,—	N	RE 134 Serie	10,50	N	RE 134	10,—	N
	RES 164	17,—		RES 164 Ser.	17,50		RES 164	17,—	
	RES 164d	17,—		RE 164d „	17,50		RES 164d	17,—	
	RES 174d	19,—					RES 174d	19,—	
Kraftverstärker	RE 304	17,—		REN 1822	17,—				
	RES 374	22,—		RENS 1823d	22,—				
	RE 674	22,50							
	RES 664d	35,—							
	RV 258	45,—	O						
	RV 239	55,—	O						
Spezial-Röhren Doppelgitter Amat.-Sende-Röhr.	REN 704d	18,—	ANO				RE 674d	10,50	ANO
	RS 241	20,—							

Verwendung: A = Audion H = Hochfrequenzverstärkung N = Niederfrequenzverstärkung W = Widerstandsverstärkeröhre L = Lautsprecheröhre K = Kraftverstärkeröhre O = Oszillator G = Gleichrichteröhre

TELEFUNKEN - GLEICHRICHTERRÖHREN

	Type	Preis RM		Type	Preis RM		Type	Preis RM
Einweg	RGN 354	6,—	Vollweg	RGN 504	8,—	Vollweg	RGN 2005	19,50
	RGN 1304	18,—		RGN 1503	14,—		RGN 4074	24,—
	RGN 1404	21,—		RGN 1054	11,—	Edelgas-Vollweg	RGN 1500	9,50
Vollweg	RGN 2504	22,50	RGN 2004	19,50				

VALVO-RÖHREN



GLEICHRICHTER-RÖHREN									
Hochvakuum Glühkathode	G 425	6.—	EW	G 490	11.—	DW	G 715	21.—	EW
	G 480	8.—	DW	G 4200	19.50	DW	G 4205	21.—	EW
	G 3140	14.—	DW	G 495	15.—	EW	G 5200	19.50	DW
R Ö H R E N									
Verwendungszweck	Wechselstrom-Röhren (Transformator 4 Volt)			Gleichstrom-Röhren (in Serien-Schaltungen)			Batterie-Röhren (Akku 4 Volt)		
	Type	Preis RM	Weitere Anwen- dung	Type	Preis RM	Weitere Anwen- dung	Type	Preis RM	Weitere Anwen- dung
Anfangsstufen (HF und NF)							H 406	7.50	AON
Hochfrequenz	A 4100	14.—	OAN	H 407 Sps	9.—	Sp H	H 407 Sp HZ 420	8.50 12.—	Sp H HAN
Schirmgitter- HF	H 410 D	20.—	H				NZ 420	12.—	ANL
	H 4060 D	18.—	HA	H 406 s	8.—	HON			
				H 406 D s	18.—	H	H 406 D	16.—	H
Audion	NZ 4200	20.—	ANL	A 408 s	8.50	AN	A 408	8.—	ANO
	A 4110 me	12.50	AN				A 411	11.—	A
Widerstands- verstärk. (Anoden- spann. über 150 V):	A 4100	14.—	AON	W 406 s	6.50	WA	W 406	6.—	WA
	W 4080	14.—	WA	W 406 s met	7.25	WA	W 411	11.—	W
Lautsprecher spann. über 150 V):				L 413 s	10.10	LN	N 406	7.—	N
Schirmgitter	L 410	7.—	LA	L 416 Ds	17.50	L	L 410	7.—	N
	L 413	10.—	L	L 415 Ds	19.50	L	L 413	10.—	LA
	L 416D	17.—	L	LK 460 s	23.—	LK	L 415 D	19	LN
Kraftverstärker	LK 480	17.—	LK	Gleichstrom 100 mA Serie			L 414	12.50	L
	LK 460	22.50	LK	H 410 D	16.50	H	L 416 D	17.—	L
	LK 4110	30.—	LK	A 410	10.50	A	L 425 D	22.—	L
	LK 4200	40.—	LK	W 410	10.50	W	L 427 D	22.—	L
				L 510 D	19.50	L	L 491 D	35.—	LK
							L 495 D	50.—	LK
Spezial-Röhren				Gleichstrom indirekt geheizt			U 409 D	10.50	U
Doppelgitter	U 4100 D	18.—	MU	H 2018 D	20.—	HA			
	Wechselstrom- beheizte Röhren (1 Volt)			A 2118	14.—	A			
	H 125 D	16.—	H	L 2218	17.—	L			
	H 125	8.50	HOA	L 2318 D	19.—	L			
	W 125	8.50	W						
	L 160	12.—	L						
	L 160 D	19.—	L						

Verwendung: A = Audion H = Hochfrequenzverstärkung N = Niederfrequenzverstärkung W = Widerstandsverstärker L = Lautsprecher LK = Kraftverstärker D = Oszillator G = Gleichrichterröhre Die Röhren werden mit Normal-Bakelitsockel geliefert. Doppelgitter- und Zweifachröhren werden mit den betreffenden Prospektblättern angegebenen Sockeln geliefert. Bei etwaigen Sonderwünschen wende man sich an uns. Indirekt geheizte Wechselstrom-Röhren werden normal mit fünf Steckerstiften geliefert. Für den Einbau in alte Geräte werden Zwischensockel hergestellt.



PHILIPS Ladekolben und Widerstandsbirnen



PH 1810	Hochvakuum	6.50	PH 1010	Gasgefüllt	15.—	PH 452	W	3.50
1801		8.50	1018		10.—	329	W	3.50
506		11.—	451		11.—	1011	W	4.50
1201		14.—	328		11.—	1331	W	4.50
1561		19.50	1326		13.—	340	W	4.50

STÖRBEFREIUNGSDROSSELN U. KOMPENSATOREN



WEGO-Störkompensatoren mit auswechselbarer Schmelzsicherung, zum Anschluß an die Störquellen.

WEGO 20	Gleichstrom bis 220 V	Mikrofarat	2×2	0/0	St.	1100.—
WEGO 21	"	"	2×4	0/0	"	1900.—
WEGO 1	Einph. Wech-	"	2×0,1	0/0	"	450.—
WEGO 2	selstrom	"	2×0,5	0/0	"	560.—
WEGO 7	Drehstrom	"	3×0,1	0/0	"	820.—
WEGO 8	u. λ Δ	"	3×0,5	0/0	"	1050.—
WEGO SK 30	Spezial-Störkompensator für Nähmaschinen oder andere Kleinganlasser	2×0,1 MF + 0,1 MF	0/0	St.	520.—	
WEGO SK 31	Spezial-Störkompensatoren f. Blinkerschalter od. sonst. Thermoschalt. u. Regler	2×2×0,1 MF	0/0	St.	1200.—	
WEGO SK 32	Spezial-Störkompensator für zahnärztliche Bohrmaschinen	2×2 MF	0/0	St.	900.—	
WEGO SK 34a	Spezial-Störkompensator f. Fön usw.	2×500	0/0	St.	260.—	

Kathrein 151	Störschutz an den Störquellen	2×0,5 MF mit Sicherung	0/0	St.	990.—
Kathrein 157	"	2×0,1 MF	0/0	St.	660.—
Kathrein 153	"	zum Zwischenschalten am Empfänger	0/0	St.	1150.—
Kathrein 155	"	-Drossel für große Maschinen	0/0	St.	4000.—

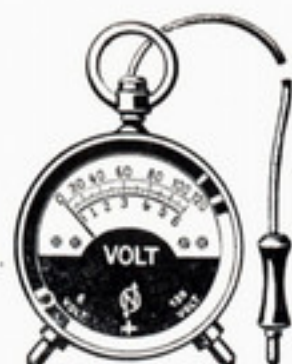
LAUFWERKE, TONABNEHMER, TONREGLER



ESWE-Schallplattenlaufwerk für 110 und 220 Volt Wechselstrom, vollkommen störungsfrei	106.—
do. wie vor mit Grawor-Dose und Regler	141.—
WÜMAL-Laufwerk, regulierbar, nur für Wechselstrom 110/220 Volt umschaltbar, ohne Dose	108.25
WÜMAL-Einbaumotor, wie vor, Höhe 85 mm ohne Tonarm	59.75
Plattenteller dazu, 30 cm \varnothing	4.50
Elektroautomat. Ausschalter	4.20



Mende ED 30	Tonabnehmer mit Regler und Excentereinrichtung	36.—
Mende ED 20	Aufsteckdose	30.—
Loewe LR 92	Aufsteckdose	15.—
Loewe TR 93	Tonregler zum Zwischenstecken	4.50
Elion P 3	Tonabnehmer mit Regler	32.50
Elion P 2	" ohne Regler	29.—



GLEICHRICHTER

Philips 1017	Philips-Dauerlader mit Umschalter, komplett mit Röhre	je 1 St.	35 50
Philips 450	Philips-Schnelllader, 1,3 Amp. Ladestromstärke, 1-3 Zellen, kompl. mit Röhren	"	39.50
Saba BLG	Saba-Trockengleichrichter komplett mit Röhren	"	36.—
31420	Siemens-Trockengleichrichter zur Entnahme von Ladestromstärken	"	28.50

NETZANODEN

Philips 3003	Netz-anode für Wechselstrom, 6 Abgriffe, komplett mit Netzkolben 506	je 1 St.	147.50
Philips 3009	Netz-anode für Wechselstrom, 4 Abgriffe, komplett mit Netzkolben 506	"	98.50
Philips 3005	Netz-anode für Gleichstrom, 130-180 Volt oder 180-250 Volt	"	92 50
Loewe WF4	Netz-anode für Wechselstrom, umschaltbar für alle Spannungen	"	65.—

VOLTMETER

31451	Drehmagnet-Taschenvoltmeter für 1 Spannung, 6 Volt oder 120, 150 Volt	je 1 St.	6 —
31452	Drehmagnet-Taschenuhrovoltmeter 6/120 Volt comb.	"	6 90
31453	Drehmagnet-Taschenuhrovoltmeter 6/180 Volt comb.	"	6.90
31454	Drehspul-Taschenuhrovoltmeter 6/120 Volt comb.	"	16,50
31455	Drehspul-Taschenuhrovoltmeter 6/180 Volt comb.	"	16.50

AKKUMULATOREN

31513	4 Volt Akkumulator in Glas, Kapaz: 13 Amp. Stunden	je 1 St.	12.—
31520	4 Volt Akkumulator in Glas, Kapaz: 20 Amp. Stunden	"	15.—
31526	4 Volt Akkumulator in Glas, Kapaz: 26 Amp. Stunden	"	17.50
31613/H	4 Volt Akkumulator in Holzkasten, Kapaz: 13 Amp. Stunden	je 1 St.	20.—
31626/H	4 Volt Akkumulator in Holzkasten, Kapaz: 26 Amp. Stunden	"	26.—
31639/H	4 Volt Akkumulator in Holzkasten, Kapaz: 39 Amp. Stunden	"	34.—
31640	Säureprüfer mit Aräometer (Ausverkauf)	"	3 75

ANODEN - AKKUMULATOREN

31650/100	Anoden-Akkumulatoren in Holzkasten, 100 Volt	je 1 St.	48.—
150	Anoden Akkumulatoren in Holzkasten, 150 Volt (Maximale Leistung bei ununterbrochener Entladung ca. 120 Stunden. Maximale Ladestärke 0,1 Amp.)	"	72 —

ANODEN - BATTERIEN

31001/ 60	NEW-Record-Anodenbatterie 60 Volt	je 1 St.	6.90
90	" " " 90 "	"	10 35
100	" " " 100 "	"	11.50
120	" " " 120 "	"	13.80
150	" " " 150 "	"	17.25
31002/ 60	Siemens- oder Pertrix-Anodenbatterie 60 Volt	je 1 St.	7.—
90	" " " 90 "	"	10.50
100	" " " 100 "	"	11.75
120	" " " 120 "	"	14.—
150	" " " 150 "	"	17.50



ANTENNEN- UND KLEINMATERIAL

31110/15	Antennenlitze Phosphorbronze 7x7x15	p. 100 m	4.50
31110/20	Antennenlitze Phosphorbronze 7x7x20	" 100 "	6.60
31110/25	Antennenlitze Phosphorbronze 7x7x25	" 100 "	10.50
31111	Eierketten weiß, aus 3 Eiern	" 100 St.	27.-
31112	Kathrein-Tellerisolator	" 100 "	50.-
31113	Kathrein-Tellerisolator mit Ueberspannungsschutz	" 100 "	140.-
31114	Zimmer-Isolatoren weiß oder grün, 30 mm lang	" 100 "	15.-
31115	Zimmer-Isolatoren weiß oder grün, 50 mm lang	" 100 "	20.-
31117	Hartgummi-Mauerdurchführung, 250 mm lang	" 100 "	45.-
31118	Funk-Steckdose aus Bakelit	" 100 "	24.-
31119	Juca-Blitzschutzpatrone mit Konsol	" 100 St.	280.-
31119 a	Philips Antennen-Entlader Type 4374	" 100 "	490.-
31120	Heliogen-Artus Blitzschutzschalter mit Grob- und Feinschutz	" 100 "	270.-
31121	Heliogen-Ersatzsicherungen hierzu	" 100 "	30.-
31122	Heliogen-Ersatzkohlen hierzu	" 100 Paar	10.-
31123	Heliogen-Blitzschutzschalter einfach	" 100 St	60.-
31123 a	Blitzschutz-Schalter einfach, billige Ausführung (nur solange Vorrat reicht)	" 100 "	45.-
31124	Heliogen-Lichtkondensator	" 100 St.	280.-
31124 a	Nora-Lichtkondensator	" 100 "	280.-
31125	2 pol. Lichtantenne, extra billige Ausführung	" 100 "	150.-
31126	Spiral-Antenne Heliogen	" 100 St.	50.-
31127	Draht-Abwickelvorrichtung	" 100 "	300.-
31128	Bananenstecker, normale Ausführung, verschiedene Farben	" 100 St.	7.20
31129	Bananenstecker, berührungsschutzsicher	" 100 "	15.-
31130	Bananenstecker-Kupplung	" 100 "	9.-
31131	Bananenstecker-Zwischenstück	" 100 "	9.-
31132	Anodenstecker, verschiedene Farben	" 100 "	7.50
31133	Cortinaband in Isolierstoff-Gehäuse für Lautsprecher, 10 m lang	" 1 St.	8.-
31134/6	Cortinaband für Starkstrom, 6 m lang	" 1 "	16.-
31134/12	Cortinaband für Starkstrom, 12 m lang	" 1 "	20.-
31135	Selektiv-Schnur zur Erhöhung der Trennschärfe	" 1 St.	2.85
31136	Klingelentstörer „Rapid“ DRGM.	" 1 "	—60



N 17203



N 17204



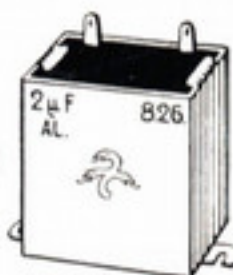
N 17200



N 17231



N 17230 F



N 17202



N 17202

BLOCKKONDENSATOREN

Listen-Nr.	Ausführung	Kapazität		Preis p. % Stück
		cm	M. F.	
N 17200/150 200 250 300 500 1000 2000 3000 5000	Glimmer-Blockkondensator mit Klemmenanschl. auf Grundplatte	150	16	33.—
		200	22	33.—
		250	27	33.—
		300	33	36.—
		500	55	39.—
		1000	0,0011	42.—
		2000	22	48.—
		3000	33	57.—
		5000	55	63.—
N 17201/100 150 200 250 500 1000 2000 3000 5000	N S F. Blockkondensator mit Lötösenanschl. ähnl. Doubilier	100	0,00011	48.—
		150	16	48.—
		200	22	48.—
		250	27	48.—
		500	55	48.—
		1000	0,0011	60.—
		2000	22	66.—
		3000	33	75.—
		5000	55	90.—
N 17202	NSF Blockkondensator mit Haltevorrichtung für Hochohmwiderstände als Gitterkondensator	200	0,00022	66.—
N 17203/0,5 1 2 4	Blockkondensator in Metallbecher mit Lötösenanschluß		0,5	120.—
			1	144.—
			2	210.—
			4	270.—
N 17204/500	Kopplungselement für Hochfrequenz-Verstärkung	500	0,00055	150.—

DREHKONDENSATOREN UND SKALENSCHEIBEN

Listen-Nr.	Ausführung	cm	Preis p. St.
N 17212/100 500 600 1000	Rundplatten-Drehkondensator ohne Feineinstellung und ohne Skalen Scheibe	100	2.70
		500	3.33
		600	3.60
		1000	4.20
N 17211 R/250 1000	Nierenplatten-Drehkondensator mit Isoliermat.-Abdeckung Rib Type II mit Skalen Scheibe 105 mm Durchm.	250 1000	6.— 7.20
N 17230	Hartg.-Skalenknopf, Teilung 0—180°, Höhe 23 mm, Durchm. 75 mm		—,60
N 17230 F	" m. Feineinstellknopf, Teilg. 0—180°, Höhe 35,5 mm, Durchm. 75 mm		—,90
N 17231	Hartg.-Skalenknopf, Teilung 0—10 a. 300° verteilt, Höhe 21 mm, Durchm. 40 mm		—,45
N 17239	Fein-Einstellskala für jeden Drehkondensator passend		3.—

Da AUSVERKAUF - Billigste Preise



DIVERSES KLEINMATERIAL

Listen-Nr.	Ausführung	Pr. p. % St.
N 17402	2 pol. Bananenstecker, 20 mm Stiftentfernung	21.—
N 17303	3 pol.	33.—
N 17330/a	Telefonbuchsen ohne Lötzapfen, 4 mm Bohrung, Messing vernickelt und poliert, mit 2 Muttern	4.50
N 17330/b	Desgl. mit Lötzapfen, 4 mm Bohrung, wie vor	4.50
N 17335/a	Lampenbuchsen, ohne Lötzapfen, 3 mm Bohrung, wie vor	4.50
N 17335/b	Desgl. mit Lötzapfen, 3 mm Bohrung, wie vor	4.50
N 17338	Anschlußklemmen mit nicht abschraub. Isolierkappe, Drahtloch, 4 mm Steckbuchse und gezackter Sitzfläche in allen norm. Farben	15.—
N 17350	Deutscher Spulenfuß	33.—
N 17365	Deutscher Ständer	75.—
N 17366	Deutscher Schwenker mit Hebel	140.—
N 17367	Deutscher Schwenker mit Feineinstellung durch Reibungskopplung-DRP a.	150.—
N 17370	Schleifer mit poliertem Hartgummiknopf	30.—
N 17371	Schleifkontakt, Messing vernickelt, mit 2 Muttern	8.—
N 17372	Anschläge mit 1 Mutter	1.80
N 17378	Druckknopf-Ausschalter für Einlochmontage zum Ein- und Ausschalten eines Apparates	90.—
N 17379	Förg-Schrauben für den Radio-Amateur zum Zusammenbau eines Gerätes, 260 Teile von Kabelschuhen, Beilagscheiben, Muttern, Linsensenk-Zylinderkopf- und Holzschrauben	300.—
N 17381	Europa-Sockel	60.—
N 17382	federnder Europa-Sockel	135.—
N 17381 T	Europa-Topfsockel mit Schraubenanschlüssen aus bruchfestem Isoliermaterial mit 3 Befestigungsschrauben rückseitig	66.—
N 17382 T	federnder Europa-Topfsockel, sonst wie vor	135.—
N 17383	Umstecksockel v. Europasockel i. Apparat a. Telefunktensockel a. d. Röhre	75.—
N 17384	Umstecksockel v. Telefunktensockel i. Apparat a. Europasockel a. d. Röhre	75.—
N 17390/10	Körperloser Heizwiderstand ohne Knopf 10 Ohm	66.—
30	" " " " 30 "	66.—
50	" " " " 50 "	66.—
N 17401	federnde Spezialkontaktnadel einschließt Führung und Drehscheibe für Friho-Detektor	30.—
N 17402	Detektor-Kristallkapsel mit Spirale und Bajonettverschluß für Friho-Detektor	30.—
N 17460	Kopfhörerverteiler für 9 Anschlüsse in Parallel- und Hintereinander-Schaltung	120.—



DIVERSES KLEINMATERIAL

Listen-Nr.	Ausführung	Pr. p. % St.
N 17020	Eier-Abspannisolatoren, Porzellan, weiß, 30×40 mm	3,—
N 17028/a	Fenster-Durchführung, Porzellan, weiß, 80×106 mm	60,—
N 17028/b	Fensterrahmen-Durchführung, Porzellan, weiß, zweiteilig	45,—
N 17029	Hartgummi-Wanddurchführung, 25 cm lang	60,—
N 17041	Erdanschlußklemme für Montage an Wasserleitung geeignet	15,—
N 17045/1 1/2"	Zimmerantennenhaken, 1 1/2" mit Holzgewinde	4.50
N 17045/2"	" " " " " " " "	4.50

SPULEN

Listen-Nr.	erreichbare Wellenlängen bei Verwendung 1000 cm Drehkond.	Windungszahl	Ausführung	Pr. p. % St.
N 17250/25	150 - 450 m	25	Honigwabenspulen Fabrikat „Vogel“ mit Bauerlaubnis der Firma Dr. Erich F. Huth, Berlin	120,—
150	700—2000 m	150		135,—
200	1000—2700 m	200		150,—
250	1250—3600 m	250		165,—
300	1600—4200 m	300		180,—
400	2000—5500 m	400		210,—
500	2500—7200 m	500		210,—
600	3200—8400 m	600		240,—
650	3500—9100 m	650		270,—
750	4000—10600 m	750		300,—
1000	6000—14600 m	1000	390,—	
N 17271/800	Ledion-Low-Loss-Koppler, mit körperl. Wicklung 200—800 m, aperiodische Antennenspule, körperloser Sekundär- und Rückkopplungsspule			600,—
2800	wie vor, 200—2800 m			810,—

WEILO-TRANSFORMATOREN

Listen-Nr.	Uebersetz-Verhältnis	Windungszahl primär	Windungszahl sekundär	Type	Gewicht p. St. ca. kg	Preis p. St.
N 17290/M/5	1 : 5	4000	20000	„Weilo M“ Metallkapsel schw. hochglanz lackiert, Kontaktklemmen Messing vernickelt und Lötöse, Erdogsklemme	0,250	4.80
6	1 : 6	4000	24000		0,250	4.80
7	1 : 7	3000	21000		0,250	4.80
8	1 : 8	3000	24000		0,250	4.80
N 17290/7	1 : 7	3000	21000	„Weilo“ Mod. III, Metallkapsel	0,370	5.40
8	1 : 8	3000	24000		0,370	5.40
N 17290/Z/2	1 : 2	7000	15000	„Weilo“ Mod. X, bekannte Ausführung	0,540	7.50
3	1 : 3	6000	18000		0,540	7.50
5	1 : 5	4600	20000		0,540	7.50
6	1 : 6	4000	24000		0,540	7.50
N 17600/0,5	Silitwiderstände	0,5 Megohm				—,15
1		1				—,15
2		2				—,15
3		3				—,15
5		5				—,15
N 17601/1	Dralowid-Konstant	1 Megohm				—,21
2		2				—,21
3		3				—,21
8		8				—,21



Lieferung erfolgt auf Grund der Ihnen bekannten EGV Lieferungs- und Zahlungsbedingungen 1931

